



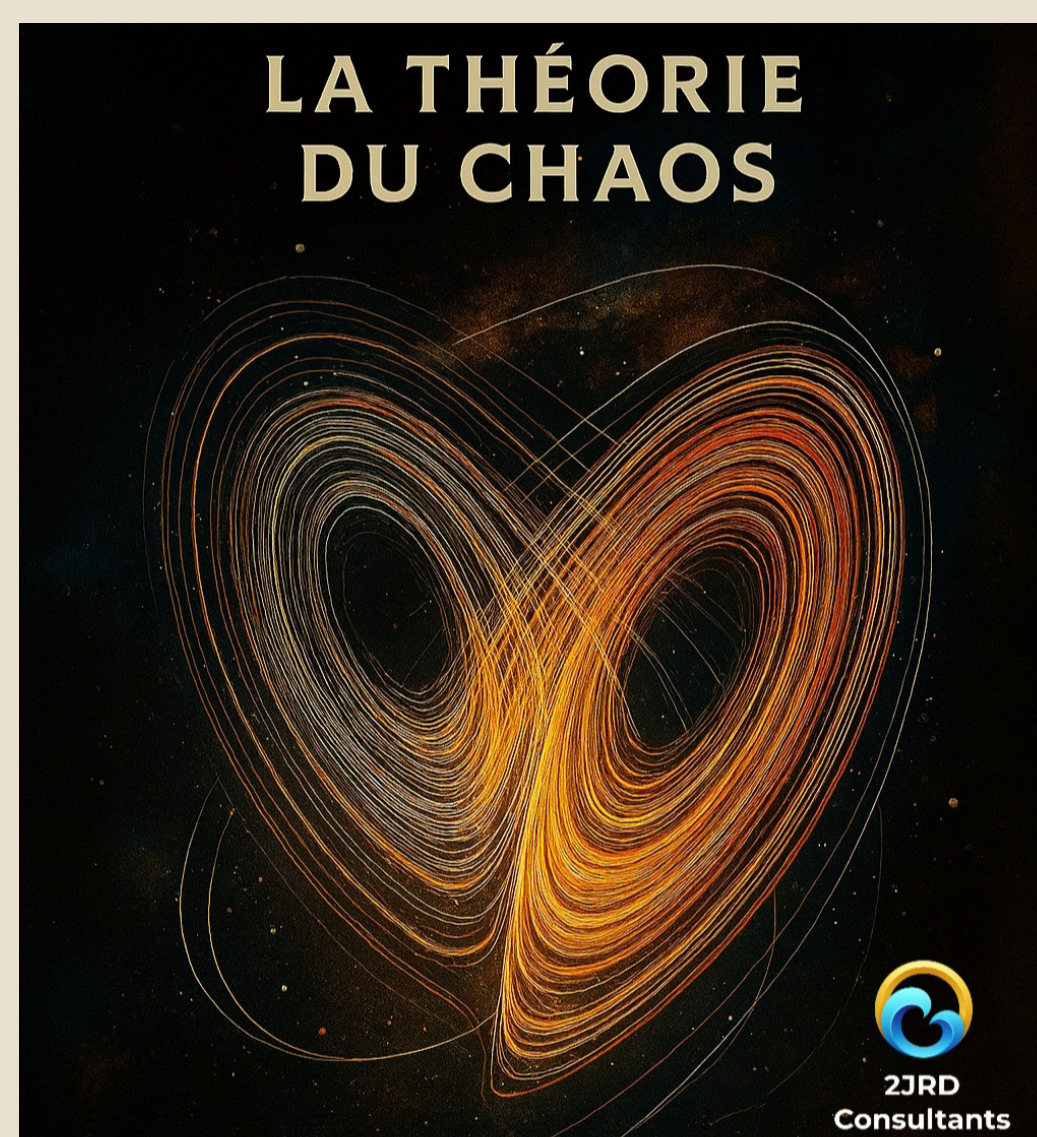
# Le complément

indispensable à votre réflexion

## Quand la théorie du chaos éclaire la stratégie d'entreprise

Une petite cause peut entraîner de grandes conséquences.

La **théorie du chaos**, illustrée par le battement d'ailes d'un papillon qui peut, symboliquement, provoquer un ouragan à l'autre bout du monde, est une métaphore de la **sensibilité aux conditions initiales** : un minuscule changement dans un système complexe peut bouleverser son évolution.



La question qui nous intéresse ici est de savoir si cette théorie **peut inspirer une gestion d'entreprise** plus agile et résiliente, en l'utilisant pour naviguer dans un monde volatile, incertain, complexe et ambigu, et en tirant des leçons sur l'adaptabilité et l'innovation, basées sur des principes scientifiques solides.

Il ne s'agit bien évidemment pas de créer du "chaos" dans l'entreprise au sens négatif du terme, mais d'utiliser cette théorie de **manière positive**.

Si l'on part du principe que de minuscules changements peuvent avoir des impacts massifs, on peut se demander s'il ne vaut pas mieux miser sur de **petites réussites quotidiennes** qui pourraient s'amplifier, plutôt que sur de **grands plans stratégiques**. En clair, encourageons une culture d'expérimentation itérative, qui réduit les risques de gros échecs et maximise les opportunités imprévues.

## Les systèmes complexes ne suivent pas des trajectoires prévisibles

Dans les faits, ils s'auto-organisent généralement autour de points d'équilibre, que l'on désigne sous le terme **d'attracteurs**, ce qui nous fait prendre conscience que l'ordre émerge le plus souvent d'un désordre apparent.

Pour essayer de rendre votre entreprise plus résiliente aux chocs externes (crise économique, pandémie ...), inspirez-vous de la théorie du chaos en favorisant une **adaptation organique** plutôt qu'une **rigidité** qui casse sous la pression.







# Le complément

suite page 2

indispensable à votre réflexion

Abandonnez par exemple les business plans annuels, qui caractérisent une planification rigide, pour passer à une **approche flexible**, avec des "attracteurs" clairs tels que des valeurs d'entreprise ou des objectifs stratégiques, qui guideront vos équipes. Elles devront ainsi faire en sorte de s'organiser pour répondre à des changements imprévus, ou pour détecter en temps réel, avec des outils spécifiques, les points de bascule dans les tendances du marché.



## Quand les systèmes passent d'un état à un autre

Dans cette théorie du chaos décidément passionnante, les points de bascule évoqués ci-dessus, désignés sous le terme de "**bifurcations**", sont des moments où un système passe d'un état stable à un autre, la plupart du temps de manière imprévisible, **ce qui crée de nouvelles opportunités**.



Il est donc essentiel d'identifier les **signaux faibles** (petits indicateurs de changement) dans l'environnement de l'entreprise afin de préparer des scénarios alternatifs. Cette fonction peut être par exemple confiée à une équipe spécifique (ou à un collaborateur), dont le rôle est de simuler des crises chaotiques dans le cadre d'une veille stratégique pour anticiper des ruptures.

Cette anticipation stimule non seulement une **innovation proactive**, en transformant les menaces en opportunités, tout en permettant d'éviter les pièges des approches linéaires qui sous-estiment la complexité du monde réel.





# Le complément

suite page 3

indispensable à votre réflexion

## Diversifier pour absorber les chocs

La théorie du chaos montre des structures similaires à différentes échelles, ce que l'on peut qualifier d'**autosimilarité** : les mêmes figures se répètent à l'infini. D'où l'importance de la diversité dans une entreprise pour absorber les chocs, en la gérant comme un **réseau vivant** où chaque service (ou chaque membre d'un groupement, ...) est autonome mais relié par des cercles de coordination :

- le pouvoir n'est pas concentré au sommet mais réparti en cercles délégués ;
- les décisions stratégiques émergent de la base et remontent vers le global, garantissant ainsi l'engagement des collaborateurs ;
- chaque service (ou chaque membre) incarne les mêmes valeurs, telles que la collaboration, l'autonomie, la réciprocité, ...

Les spécialistes appellent ce type d'organisation une "**organisation fractale**", avec un **noyau central** qui regroupe les valeurs communes, des **cellules locales** comme des services, des ateliers, des associations ou des membres, et des **partenaires institutionnels** connectés au cœur du réseau.

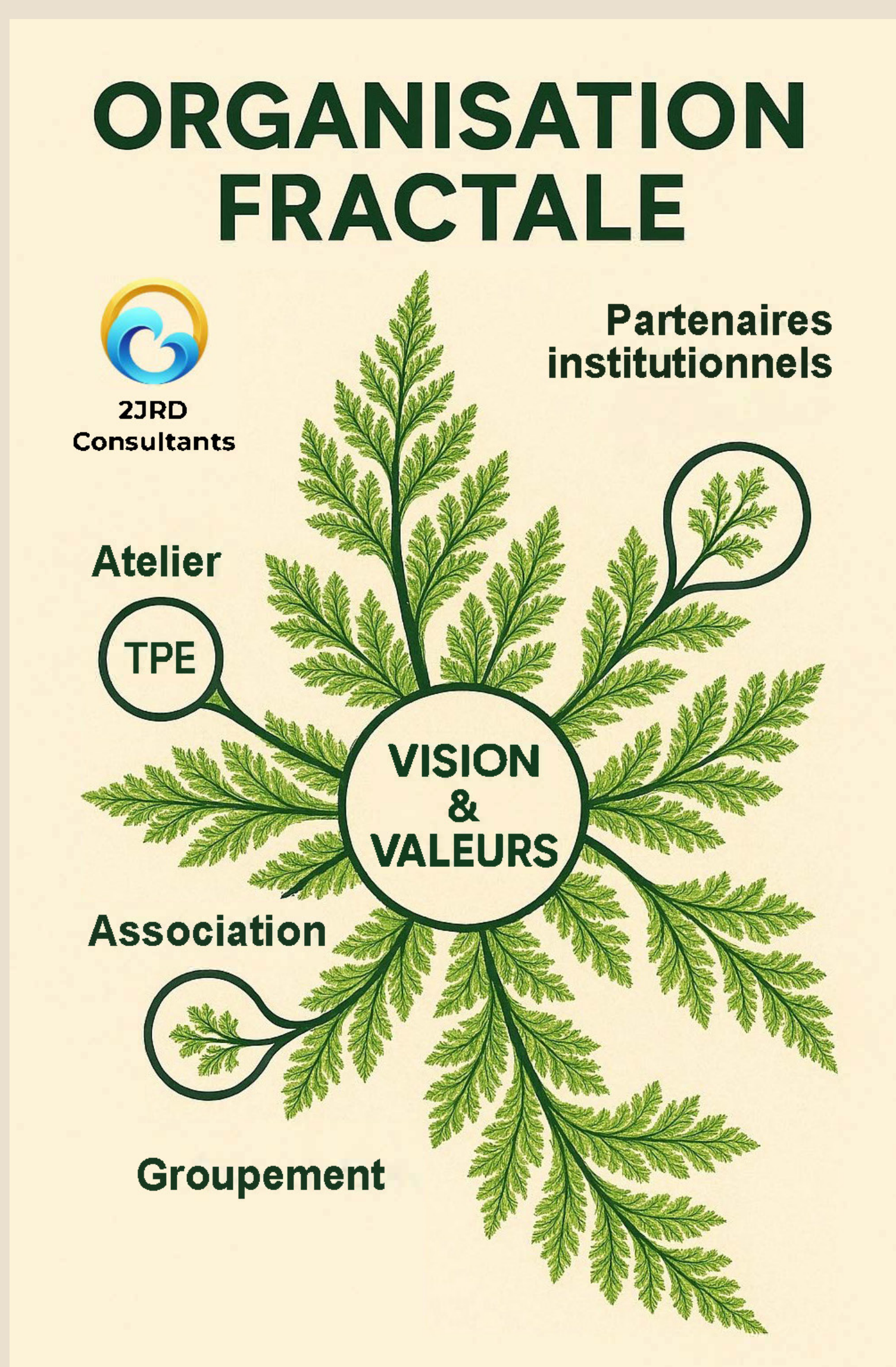
En diversifiant, vous créez une entreprise antifragile qui s'améliore avec le stress, capable de **prosperer dans l'incertitude** plutôt que de la subir.

## Utilisez la théorie du chaos de manière équilibrée

Pour nous, la théorie du chaos appliquée à la gestion d'entreprise doit se faire comme un **cadre conceptuel**, dans lequel il est nécessaire d'utiliser des outils concrets pour modéliser les scénarios chaotiques, sans tomber dans l'anarchie.

Il nous semble nécessaire de commencer par un service ou un projet pilote, et d'**évaluer l'impact** sur la productivité, l'innovation ou la satisfaction des employés.

L'objectif étant de mettre en place une **gestion plus humaine et adaptative**, il est nécessaire que cette approche renforce la cohésion d'équipe plutôt que de créer du stress inutile.







# Le complément

suite page 4

indispensable à votre réflexion

L'organisation fractale d'une entreprise présente des avantages, mais possède aussi des limites.

## AVANTAGES

- plus grande agilité face aux crises ou aux changements rapides ;
- engagement des collaborateurs grâce à leur autonomie ;
- innovation due à la diversité des expériences partagées.

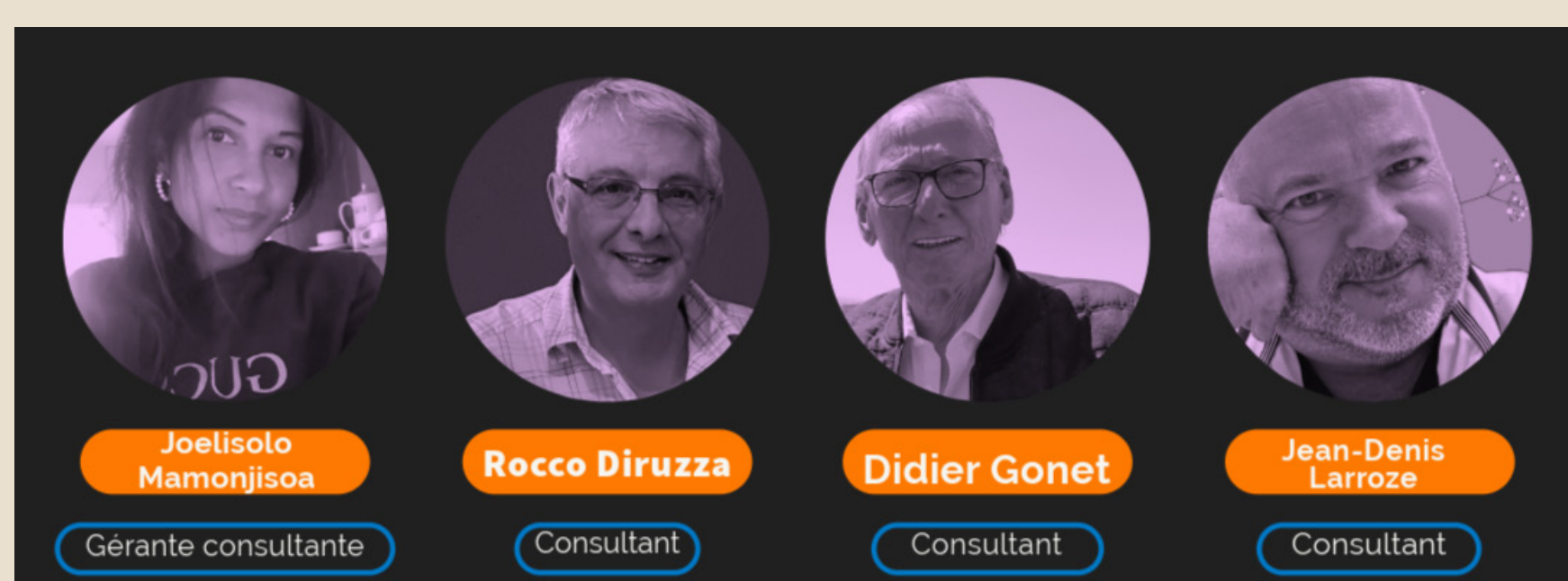
## LIMITES

- risque si les valeurs communes ne sont pas clairement définies ou comprises ;
- nécessité d'une culture de confiance et de coopération, parfois difficile à instaurer quand il y a trop de hiérarchie ;
- nécessité d'un réel engagement des dirigeants pour éviter que l'organisation soit perçue comme utopique.



Désormais, grâce à votre découverte de la fascinante théorie du chaos appliquée à l'entreprise, préparez-vous à repenser votre stratégie, non comme une ligne droite, mais comme une **danse avec l'incertitude**.

## DOSSIER PRÉPARÉ PAR



**2JRD**  
Consultants  
ANTANANARIVO, ANTANANARIVANA, MAMOUZOU  
SAINTE CLOTILDE

